

MELIGETE *Meligethes aeneus* F.

Descrizione: l'adulto di meligete, è lungo 1,5 – 2,5mm, di forma ovale di colore verdastro o bluastro. Le larve lunghe 3,5 – 4,0mm, di color bianco crema con testa marrone-nera, hanno tre paia di zampe corte marroni e le altre zampe marrone scuro. I segmenti del corpo sono ricoperti di setole sparse e presentano due-tre macchie scure sul lato superiore. Il Meligete compie 2 generazioni l'anno.



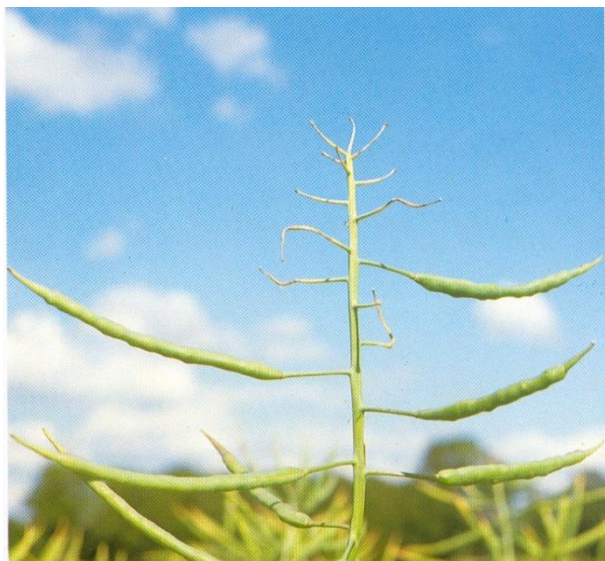
Periodo di attacco: dallo stadio di bottoni riuniti fino a fine fioritura.

Danno: prima della fioritura, con bottoni fiorali ancora chiusi, gli adulti perforano i bottoni fiorali in modo tale che le femmine ovidepongano all'interno alla base degli organi riproduttivi.

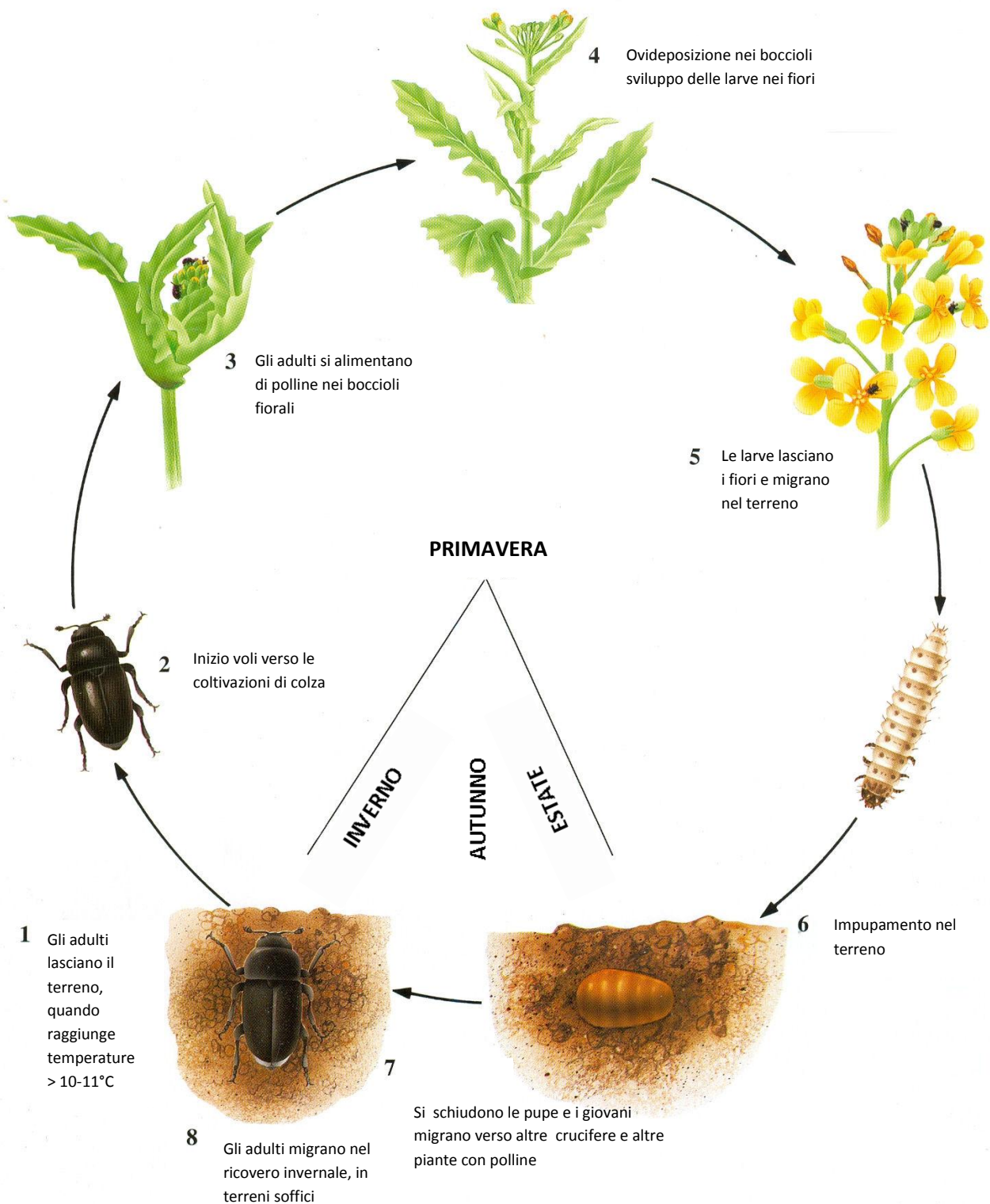
Le larve crescono all'interno dei bottoni nutrendosi del polline e danneggiando gli organi riproduttivi del fiore, provocando aborti.

Dopo la fioritura il meligete si ciba del polline, ma questo comporta un danno più contenuto.

Se la lesione è molto leggera i boccioli possono essere in grado di produrre silique malformate.



Biologia:



Monitoraggio e difesa: è consigliato monitorare e contare il numero di individui presenti su 20-25 piante prima che il meligete raggiunga il bottone fiorale.

Soglia d'intervento:

- a) a bottoni ancora chiusi 1-2 adulti / pianta
- b) due settimane prima della fioritura 4 adulti / pianta
- c) poco prima della fioritura 5-6 adulti / pianta